

Natur, Ruhe, frische Ideen & provisionsfreier Kauf -
das perfekte Projekt für kreative Köpfe!

nnel
obilien



ECKDATEN

Objektart: Doppelhaushälfte
Adresse: 16244 Schorfheide
Baujahr: 1961
Zimmerzahl: 4
Wohnfläche (ca.): 72,17 m²
Nutzfläche (ca.): 96,95 m²
Grundstücksfläche (ca.): 572 m²
Anzahl Etagen: 2
Garage: ja

Kaufpreis
€ 127.000,-

- > Doppelhaushälfte
- > Schorfheide
- > 4 Zimmer

- > 72,17 m² Wohnfläche
- > Objektnummer: 1783



Objekteckdaten:

Objektart	Doppelhaushälfte
Adresse	16244 Schorfheide
Baujahr	1961
Zimmerzahl	4
Wohnfläche (ca.)	72,17 m ²
Nutzfläche (ca.)	96,95 m ²
Grundstücksfläche (ca.)	572 m ²
Kaufpreis	127.000,- €
Anzahl Etagen	2
Garage	ja
Anzahl Stellplätze	4
Stellplatzarten	Garage, Freiplatz
Freiplatz	Anzahl 2
Garage	Anzahl 2
Wesentlicher Energieträger	Öl
Energieausweis Baujahr	1961
Unterkellert	ja
Schlafzimmer	3
Badezimmer	1
WC	1
Kamin	ja
Heizung	Zentralheizung
Befeuerung	Öl
Haustiere	ja
Gäste-WC	ja
Kabel / Sat-TV	ja
Zustand	sanierungsbedürftig
bezugsfrei ab	sofort

Objektbeschreibung:

Naturnah leben, entsleunigt wohnen - im Herzen der Schorfheide!

Willkommen in Buckow - einem kleinen, charmanten Ortsteil der Gemeinde Schorfheide, eingebettet zwischen Feldern, Seen und uralten Buchenwäldern.

Hier, wo Rehe noch am Waldrand grasen und der Abendhimmel über

dem Buckowsee leuchtet, beginnt Ihr neues Kapitel.

Sichern Sie sich ein Stück der wunderbaren Schorfheide - mit diesem soliden Einfamilienhaus, das sich nach Ihrer individuellen Handschrift sehnt. Eine Investition mit Charakter und langfristigem Potenzial - ob für die eigene Nutzung oder als charmantes Ferienobjekt in einzigartiger Lage.

Die Immobilie ist in den letzten Jahren teilweise modernisiert worden, eine grundsätzliche Sanierung ist jedoch notwendig um sie auf einen modernen energetischen Standard zu bringen und an aktuelle Komfortbedürfnisse anzupassen.

Vereinbaren Sie noch heute Ihren persönlichen Besichtigungstermin.

Wir freuen uns auf Ihre Anfrage!

Ihr
Maximilian J. Kühnel
Kühnel Immobilien
Tel 0172 - 10 25 900 (auch WhatsApp)
Mail: Anfrage@kuehnel-immobilien.de
Web: www.kuehnel-immobilien.de

Ausstattung:

Highlights der naturnahen Doppelhaushälfte in Buckow:

- + massive Bauweise
- + originale Holztreppe in das Obergeschoss
- + Keller mit Haus- und Gartenzugang
- + Baujahr ca. 1961
- + 4 Zimmer + Küche, Bad, Gäste-WC
- + schöner, pflegeleichter Garten
- + 2 Garagen mit Strom und Licht
- + massives, schönes Nebengelass als Werkstatt, Galerie oder fürs Hobby
- + neuer Zaun und neues Tor 2021 von zaunator
- + Glasfaser im Haus
- + alle Fenster modernisiert (2-fach isolierverglast)
- + teilweise Aussenrollläden
- + schöner Kaminofen im OG
- + originale Holztüren
- + Haustür modernisiert
- + Ölheizung von Viessmann, modernisierte Heizungsrohre aus Kupfer und Heizkörper samt Thermostaten, geprüft in 2024
- + Schornstein erneuert
- + befestigte Straße mit Beleuchtung
- + vollständig erschlossen (Wasser, Abwasser, Strom, Kabel, Glasfaser, Gas)
- + individueller Sanierungsfahrplan vorhanden, Sanierungsangebot vorhanden
- + seltene, preiswerte Kaufgelegenheit in dieser Lage

- > Doppelhaushälfte
- > Schorfheide
- > 4 Zimmer

- > 72,17 m² Wohnfläche
- > Objektnummer: 1783



Lagebeschreibung:

Die Region ist einer der begehrtesten Wohn- und Erholungsräume im Norden Brandenburgs: authentisch, ruhig, aber hervorragend angebunden. Wer die Natur liebt, die Stille sucht und das Authentische schätzt, findet hier das perfekte Zuhause - oder das ideale Wochenendrefugium.

Die Umgebung ist geprägt von Ruhe, Natur und gewachsener Nachbarschaft - ein idealer Rückzugsort für alle, die das Landleben lieben, aber die Nähe zur Stadt nicht missen möchten. Über die A11 (Anschlussstelle Finowfurt) oder die B167 erreichen Sie Berlin oder Eberswalde in rund 40-50 Minuten.

Einkaufsmöglichkeiten, Schulen, Kitas und ärztliche Versorgung sind im nahen Finowfurt und Eberswalde schnell erreichbar. Auch Freizeitliebhaber kommen auf ihre Kosten: Spaziergänge in der Buckowseerinne, Fahrradtouren durch die Wälder der Schorfheide oder ein Sprung in den Werbellinsee - all das beginnt praktisch vor der Haustür.

Sonstiges:

Kühnel Immobilien berät, vermittelt und begleitet Sie vorrangig im Bereich Wohnimmobilien (Wertermittlung, Kauf, Verkauf, Vermietung, Unterlagenbeschaffung, Optimierung) und Immobilien zur Kapitalanlage bzw. Altersabsicherung.

Getreu der Unternehmensphilosophie "Kühnel Immobilien - Mehr als nur irgendein Immobilienmakler" haben wir uns zum Ziel gesetzt, Interessenten zu zufriedenen Kunden zu machen, Sie langfristig zu betreuen und Ihnen als fester und zuverlässiger Ansprechpartner rund um das Thema Immobilie lebenslang zur Verfügung zu stehen.

Wir beraten Sie nach Wunsch telefonisch, per Videocall, persönlich bei Ihnen Zuhause oder in einem Gemeinschaftsbüro und sind jederzeit für unsere Kunden erreichbar.

Kühnel Immobilien - Wir lieben Immobilien und Ihre Geschichten!

Ihr Maximilian J. Kühnel
Immobilienmakler (IHK), Fachmann für Immobiliendarlehensvermittlung (IHK)
Inhaber

DIN EN 15733-zertifiziert seit 2023.

Tel.: 0172 - 10 25 900 (auch SMS, WhatsApp)
Mail: Anfrage@kuehnel-immobilien.de
Homepage: www.kuehnel-immobilien.de

Sie finden uns auch bei Instagram, Facebook, LinkedIn, YouTube und

WhatsApp Business.

Objektbilder:



wunderbare Umgebung



Luftbild Haushälfte

Eckdaten

- > Doppelhaushälfte
- > Schorfheide
- > 4 Zimmer

- > 72,17 m² Wohnfläche
- > Objektnummer: 1783



Rückansicht vom Garten



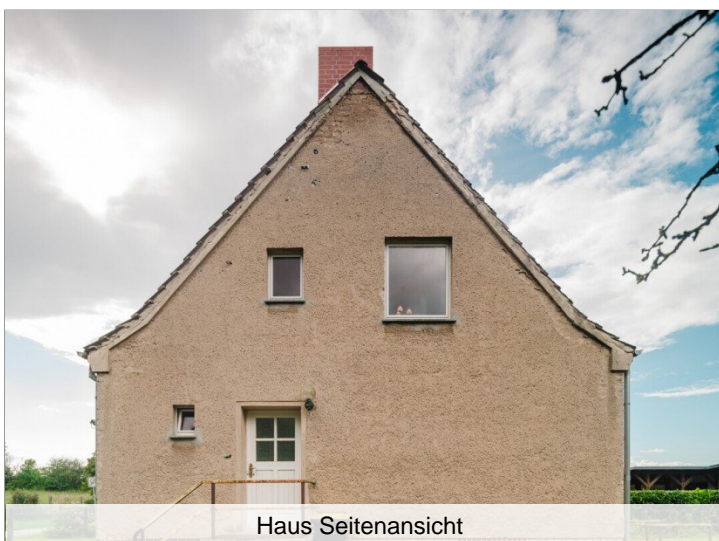
Gartenblick hinten



Gartenblick nach hinten



herrliche Umgebung



Haus Seitenansicht



Eingang EG

Eckdaten

- > Doppelhaushälfte
- > Schorfheide
- > 4 Zimmer

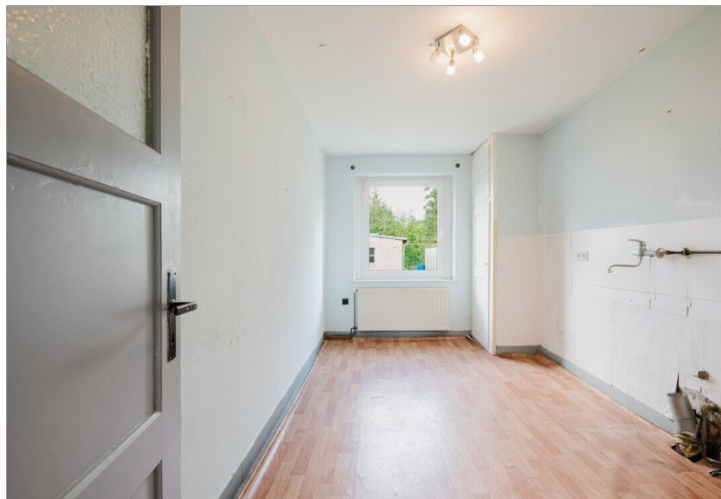
- > 72,17 m² Wohnfläche
- > Objektnummer: 1783



Flurblick in die Zimmer



Küche zum Flur



Küche EG



Wohnen zum Flur



Wohnraum EG

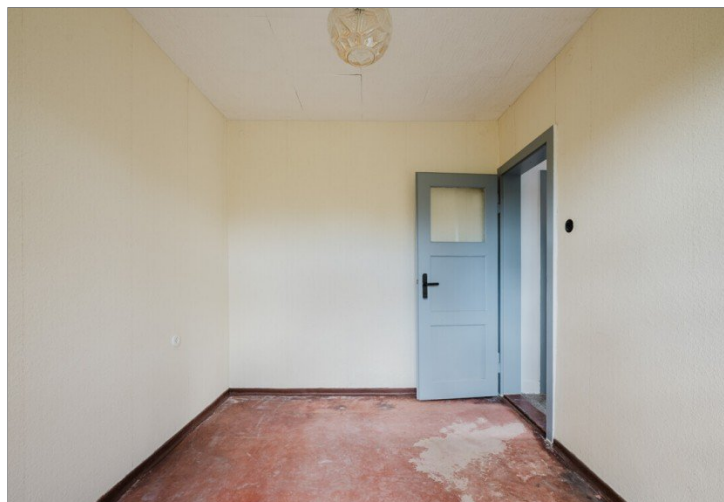


Zimmer EG

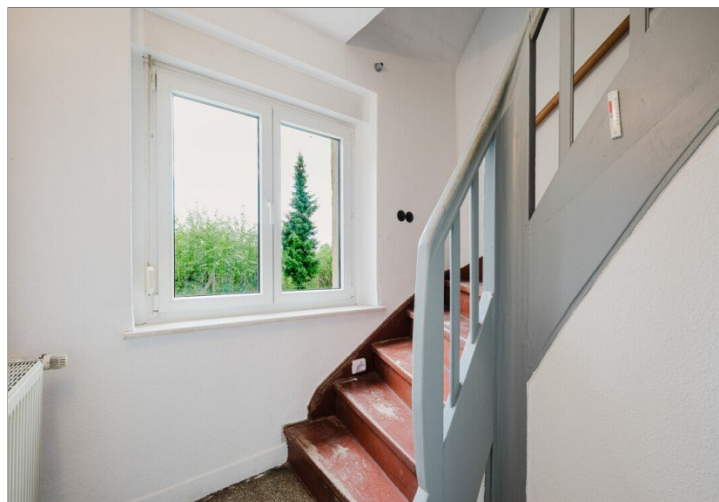
Eckdaten

- > Doppelhaushälfte
- > Schorfheide
- > 4 Zimmer

- > 72,17 m² Wohnfläche
- > Objektnummer: 1783



Zimmer zum Flur EG



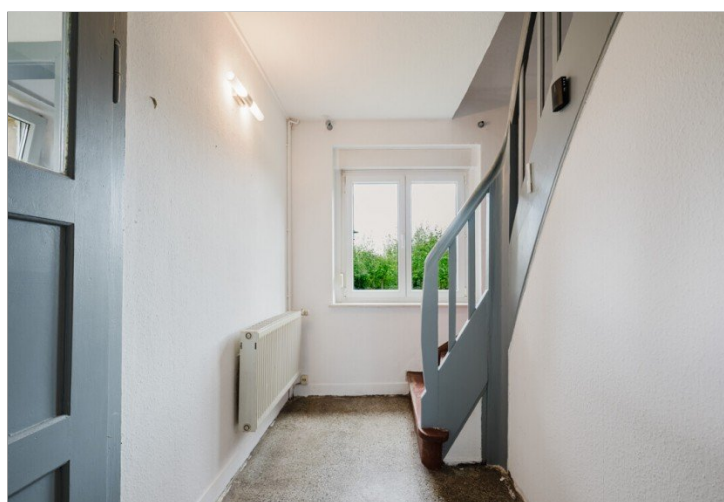
Treppe



Zwischentür Eingang



Zimmer OG



Treppenhaus und Flur



Zimmer OG zum Flur

Eckdaten

- > Doppelhaushälfte
- > Schorfheide
- > 4 Zimmer

- > 72,17 m² Wohnfläche
- > Objektnummer: 1783



Zimmer 2 OG



idyllisches Nebenglass



Doppelgarage mit Strom und Licht



massiver Schuppen



Werkstatt oder Hobbyraum



Felder, Wald und Wiesen

